



家主を悩ます『残置物』とは…!?

入居者の夜逃げ・孤独死・逮捕勾留などで、残されるのは大体決まっておびたしい量の残置物。処理の方法に困る、古くて汚れた家電、液体物、自転車や車両…etc. 特に、残されたペット、遺骨などは引き取ってもらえず、家主が処理するケースがほとんど。途方に暮れた家主さんも多いのではないのでしょうか…。JIDは、残置物撤去は連帯保証人としての当然の責任と考え、明け渡しの完了の日までしっかり対応しています!

J▶ 大量の残置物はどうなる?

JID GROUPは、引越しのプロ集団『ムービングマスタージャパン(MMJ)』を持っています。産廃免許を取得、強制執行補助業者として裁判所からも認定されているため、賃貸物件の明渡の際には残置物の撤去・保管・廃棄まで対応。家主様は、業者手配等の労務コストが掛からないのはもちろん、物件を傷つけたり、残置物の責任を問われたりするリスクがなくなります。大量の残置物保管場所の確保のため、木更津をはじめ全国6か所に倉庫を保有しています。もし、大量の残置物を自分で全部片づける、保管しないといけないとなると…ぞっとしますよね。



MMJ 木更津事業所



永代供養墓

J▶ 供養されず残された遺骨の行方…

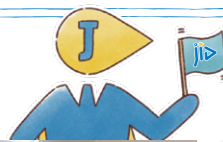
JIDの賃貸保証事業は「住まい」と非常に深い関係があり、時には入居者様がお亡くなりになられたり、行方不明となってしまう、居室内にご親族の遺骨が残されていることも。本社移転後、木更津本社近くの西福寺に永代供養墓を建立し、居室内に残された無縁仏をご供養させていただいています。

J▶ お部屋にペットが残されていたら…

明け渡し後、もう飼えないペットがお部屋に取り残されることも。そのままでは保健所に連れていかれてしまうところ、JIDではペットを一時保護しています。衰弱している場合には木更津のNPO法人に協力を仰ぎ、回復するまでお世話をし、その後は里親探しまで行っています。これまで保護した、犬・インコ・ウサギなどが、新たな飼い主の元で元気に暮らしています。



保護したペットたち



家主会様を対象に、セミナーやツアーを承ります!!



賃貸保証会社のサービスや取り組みについて『何をどこまでしてくれるのか?』気になったことはありませんか? JIDでは本社や関連施設を直接ご覧いただきながら、保証の運営状況や実務に関するご説明をさせていただく本社ツアーも実施しております。

まずはご相談からでもOKです!

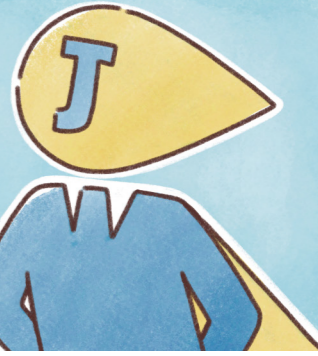
家主会などでセミナーやツアーを希望される方は、お近くのJIDオフィスまでご連絡ください。

オフィス一覧はこちら▶



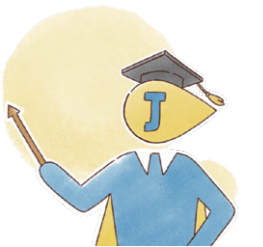
入居者様の安心と家主様の賃貸経営を守る

JID▶ 日本賃貸保証ってどんな会社?



千葉県木更津市に本社を構える日本賃貸保証株式会社(JID)は、賃貸住宅を借りる際に必要な連帯保証人を企業が担う『賃貸保証システム』を立ち上げたパイオニア企業です。

この賃貸保証システムにより、入居者様の職業・年齢・属性・国籍などに関わらず、より多くの方が安心してお部屋を借りることができるようになり、家主様は安心してお部屋を貸すことができるようになりました。



J▶ なぜ木更津に!? 本社移転の理由(ワケ)とは?

木更津に本社を移転し早13年。今でも、お客様に『どうして木更津に本社を構えているんですか?』とよく聞かれます。JIDは1995年に横浜で事業開始以降、東京に本社を移し、全国に賃貸保証システムを普及させるべく活動をして参りました。事業がまだまだ知られていない当時、全国展開をするにあたり本社を東京に設置することが重要なファクターでした。しかし、賃貸保証事業を通じて、扱いに困る残置物等の問題に直面し、入居者様・家主様へのサービスを拡充するため、2011年に本社移転を決定いたしました。



日本賃貸保証株式会社 本社



木更津港

◆木更津の街

かつては栄えていた木更津港。バブル崩壊後、一気に廃れてしまいました。アクアライン開通後、少しずつ元気を取りもどしています。JIDは地方創生のため街の発展のため寄付活動も積極的に行っています。



本社 託児所

◆雇用創出

移住者増加により待機児童が増えた木更津。JIDは託児所完備で働くパパママをサポート。雇用創出につながっています。



「住むひと」にも、「貸すひと」にも、限りない安心を。