

# JID トリオZ

## 商品概要

保証料	通常	分割
	初回保証料 (更新保証料)	初回保証料 (月額保証料)
住居用	50% (30%/2年)	50% (1.0%)
事業用	100% (50%/2年)	80% (2.5%)
住居用 (学生プラン)	—	12,000円 (1.0%)
駐車場 トランクルーム	100% (50%/年)	80% (2.5%)
最低基準賃料	40,000円 (駐車場・トランクルームを除く)	40,000円 (駐車場・トランクルームを除く)
振替日	毎月27日(金融機関が休業日の場合は翌営業日)	
送金日	振替日の7営業日後(営業日とは金融機関の営業日をさします)	
集送金手数料	330円(税込)	

## JIDの手厚い保証範囲

### 原状回復費用保証(※住居用のみ付帯)

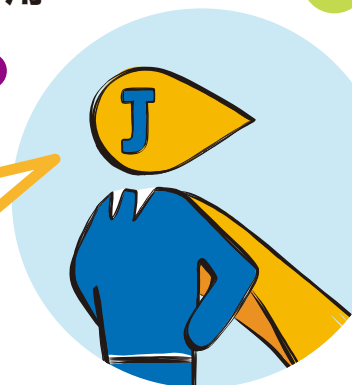
保証限度額：賃料等2ヶ月分相当額

### 室内死亡保証(※住居用のみ付帯)


保証限度額：賃料等6ヶ月分相当額  
(※50万円を上限とします。)


- 月額賃料等 (賃料/管理費/共益費等)
- 残置物撤去/保管/廃棄費用
- 明渡訴訟関係費用

基本の保証サービスに保証金(賃料等)支払サービスを追加した商品です。集金業務はJIDが行い、送金業務は信託口座にて行います。住居用には原状回復費用保証と室内死亡保証が付帯されており、賃貸人様・不動産会社様にも安心の商品です。





#### JID GROUP

 公平で公正な社会づくりに貢献する  
JIDホールディングス

 賃貸保証システムのパイオニア  
日本賃貸保証株式会社


 不動産に関するコンサルティング  
JID INVESTMENTS 株式会社

 奨学援助  
一般財団法人JID財団

 あなたの賃貸生活を快適安心サポート  
株式会社ホームマイスター24

 職業支援・教育支援・生活支援  
特定非営利活動法人  
Standard Opinion Society

 派遣事業・職業紹介  
ジョブスタイル株式会社

 引越して、未来をつくる  
ムービングマスタージャパン株式会社