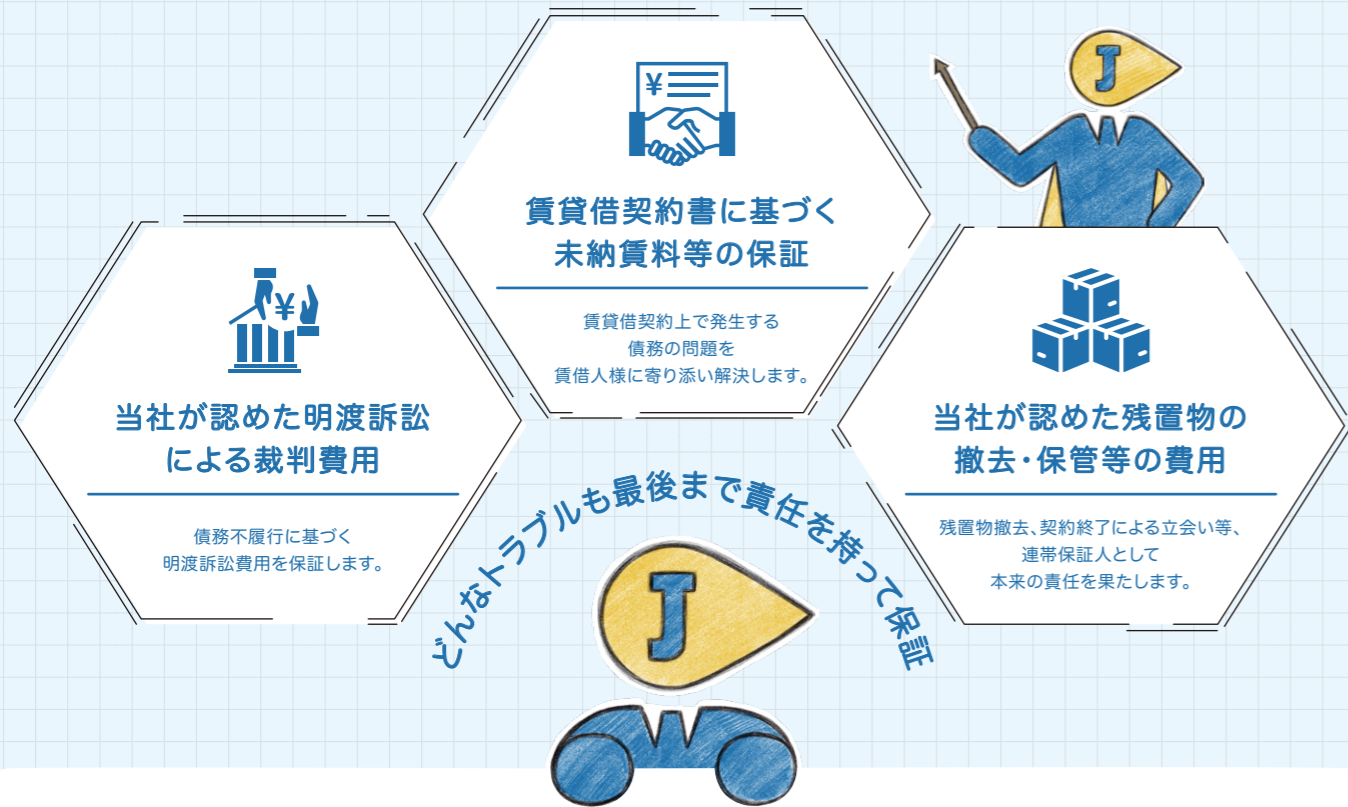


オーナー様へ

# オーナー様の「より良い暮らし」のために JIDは賃貸経営における**本当のリスク**に向き合います。

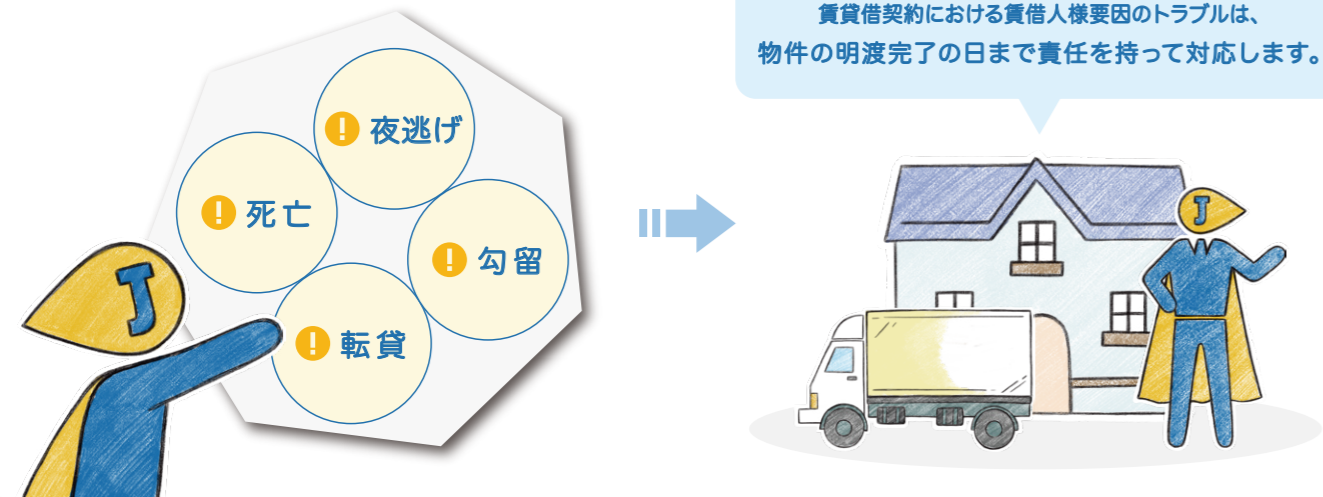
## JIDの賃貸保証とは？

JIDは不動産・賃貸業界をよく知る保証会社として、賃貸借契約のトータルコンサルティングから、万が一の場合の法務手続き、お部屋の明渡業務や残された荷物の対応まで、責任を持って対応します。



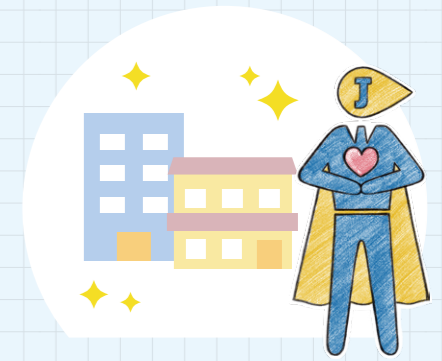
高齢化社会、孤独死、雇い止めなど、賃借人様が直面する課題はさまざまです。「賃借人様を守ることが、結果としてオーナー様を守ることになる」という経験則から、賃借人様の連帯保証人として、「死亡」・「夜逃げや転貸」・「逮捕勾留」など、賃借人様の責に帰すべき事由がある場合は、当然のことながら保証するのがJIDの理念です。また、オーナーチェンジや管理移管などで、保証が外れてしまった際、ご自身での再手配は、金銭的にも資産価値にも相当なダメージが発生します。

賃貸借契約における賃借人様要因のトラブルは、  
物件の明渡完了の日まで責任を持って対応します。



## 安心安全な賃貸経営をサポート

JIDでは賃借人様の生活や暮らしのさまざまなトラブルを防ぐためのサービスやサポート、万が一の場合の支援体制を設けています。さらに、賃貸契約におけるトラブルによって、オーナー様の大切な資産が損害を受けることがないように最後まで責任を持って対応します。安心して賃貸経営を行っていただくために、だれにとっても安全で安定して循環する環境を整えます。



## 賃借人様の生活を守り、オーナー様の資産価値を守ります。



### 月末の保証金(賃料等)支払サービス付き商品

基本の保証サービスに月末の保証金(賃料等)支払サービスを追加した商品です。集金業務はJIDが行い、送金業務は信託口座にて行います。毎月末日に賃料等を送金しますので、キャッシュフローが安定します。

保証料	通常		分割	
	初回 (最低保証料)	更新 (最低保証料)	初回 (最低保証料)	月額 (最低保証料)
住居用	50% (20,000円)	30%/2年 (12,000円)	30% (12,000円) 50% (20,000円)	1.5% (600円) 1.0% (400円)
住居用 (学生プラン)	10,000円	10,000円/年	8,000円 12,000円	1.5% (600円) 1.0% (400円)
事業用	100% (40,000円)	50%/2年 (20,000円)	80% (32,000円)	2.5% (1,000円)
駐車場 トランクルーム	100% (4,000円)	50%/年 (2,000円)	80% (3,200円)	2.5% (250円)
振替日	毎月27日(翌月分賃料)			
送金日	毎月末日			
集送金手数料	330円(税込)			
保証範囲	<ul style="list-style-type: none"> <li>・月額賃料等(賃料/管理費/共益費等)</li> <li>・残置物撤去/保管/廃棄費用</li> <li>・明渡訴訟関係費用</li> </ul> 【住居用のみ付帯】 <ul style="list-style-type: none"> <li>・原状回復費用保証(保証限度額:賃料等2ヶ月分相当額)</li> <li>・室内死亡保証(保証限度額:賃料等6ヶ月分相当額)</li> </ul> ※上限額50万円(20万円を下限額とします。)			

商品の詳細などに関するお問い合わせについては、お近くの各拠点へご連絡ください。

JID拠点一覧はこちら

