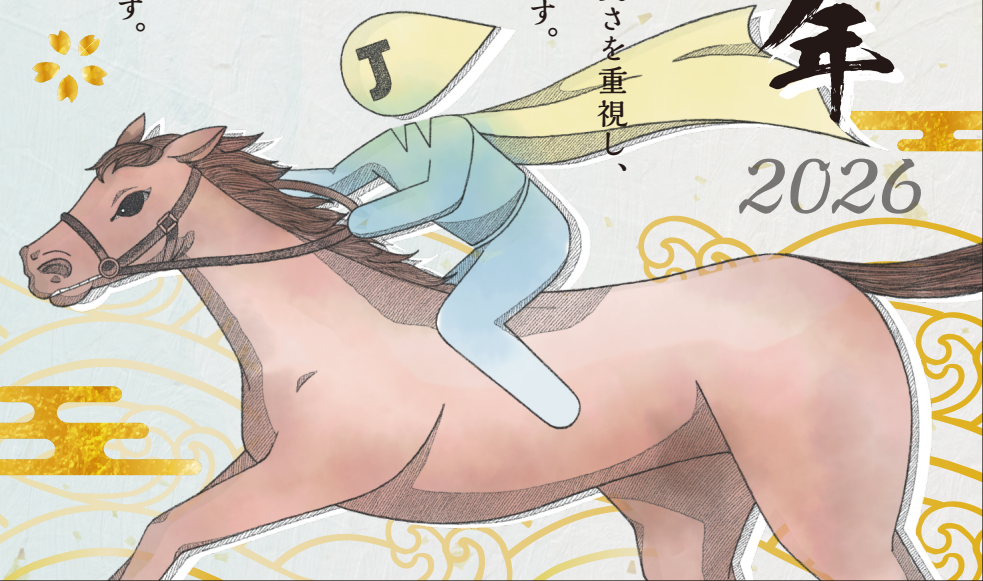


謹賀新年

2026

私たちは過去の情報だけで判断せず、
入居者さまの現在の支払い能力と誠実さを重視し、
長く安心して暮らせる環境を保証します。
それがオーナーさまの資産価値を
守ることにつながると考えています。
人と住まいの信頼を何より大切にし、
皆さまに選ばれる保証会社となるため、
賃貸保証のパイオニアとして
今後も「真つ正直」に精進してまいります。



海と共に暮らす街
あなたの日常が
リゾートになる

THE RejuvePort KISARAZU 入居者募集中

名称	THE RejuvePort KISARAZU (リジューブポート木更津)		
所在地	千葉県木更津市中央 3-4-23	賃料	115,000 円～190,000 円
種目	賃貸マンション	共益費/管理費	10,000 円
間取り	1LDK / 2LDK	敷金	1ヶ月
専有面積	47.7㎡～77.88㎡	礼金	1ヶ月
築年月	2025年03月(新築)	更新料	新賃料の1ヶ月分
建物構造	鉄筋コンクリート造(地上12階)	駐車場	有 6,600 円/月
住戸数	70 戸	駐輪場	有
交通	JR 内房線 / 木更津駅 徒歩 10 分 (約 800m)	情報公開開始日	2025/12/03
賃貸保証	初回保証料: 月額賃料等の 50% / 月額保証料: 月額賃料等の 1% / 集送金手数料: 月々 330 円 (税込)		
保険	火災保険付き駆け付けサービス 12,100 円 (1 年毎)		
貸主	JID INVESTMENTS 株式会社 所在地: 千葉県木更津市中央 3-4-23 TEL: 0438-38-5800 宅地建物取引業者 千葉県知事 (3) 第 16235 号		

詳細はこちらから
ご覧ください▶



リジューブポート・木更津



jid JID INVESTMENTS 株式会社
JID GROUP TEL: 0438-38-5800